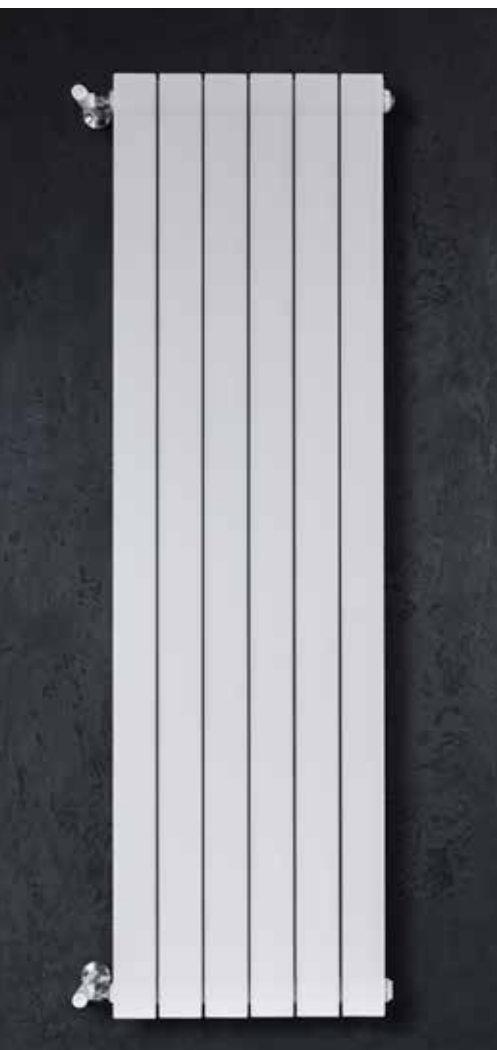


*Gar*  
**da**  
S/90



CLASSIC: NEUTRAL WHITE



CLASSIC: GRAPHITE



CLASSIC: BLACK COFFEE



Niska toplotna inercija



Mali sadržaj vode



Svestranost



Jednostavan za skladištenje i instalaciju

16  
bar

Maksimalni radni pritisak



Dostupan u 9 boja

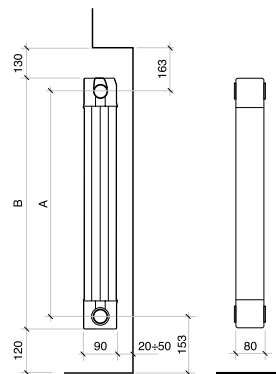


|                           |                    |
|---------------------------|--------------------|
| Standardna nabavka        | 3, 4, 5, 6 članaka |
| Boje                      | Pogledajte paletu  |
| Maksimalni radni pritisak | 16 bar             |
| Ispitani pritisak         | 24 bar             |

Može se kombinovati sa modelima  
**Blitz Super B4 coloured**

Za sve modele **GARDA S/90** garantuje se **10 godina** od datuma ugradnje na greške u proizvodnji, pod uslovom da je montaža obavljena u skladu sa važećim normama i uz poštovanje uputstava koja se odnose na instalaciju, pravilnu upotrebu i pravilno održavanje kao što je ilustrovano u ovom katalogu .

| Model       | Termička snaga |         |         |         |         |         |
|-------------|----------------|---------|---------|---------|---------|---------|
|             | ΔT 20          | ΔT 30   | ΔT 40   | ΔT 50   | ΔT 60   | ΔT 70   |
|             | W/sect.        | W/sect. | W/sect. | W/sect. | W/sect. | W/sect. |
| <b>900</b>  | 52,3           | 90,9    | 134,4   | 182,0   | 233,3   | 287,7   |
| <b>1000</b> | 55,9           | 97,2    | 143,9   | 195,0   | 250,0   | 308,5   |
| <b>1200</b> | 64,1           | 111,3   | 164,6   | 223,0   | 285,8   | 352,5   |
| <b>1400</b> | 71,9           | 124,8   | 184,6   | 250,0   | 320,3   | 395,1   |
| <b>1600</b> | 77,5           | 135,9   | 202,4   | 275,0   | 354,8   | 439,2   |
| <b>1800</b> | 86,5           | 150,0   | 221,6   | 300,0   | 384,2   | 473,6   |
| <b>2000</b> | 90,7           | 159,5   | 237,9   | 324,0   | 418,0   | 518,0   |



MEASURES EXPRESSED IN MILLIMETRES

| Model za boje CLASSIC | Šifra (*) | Dubina | Visina | Centralno rastojanje | Dužina | Povezivanje | Kapacitet vode | EkspONENT | Koeficijent | Standardna isporuka |
|-----------------------|-----------|--------|--------|----------------------|--------|-------------|----------------|-----------|-------------|---------------------|
|                       |           | mm     | (B) mm | (A) mm               | mm     | inch        | l/s            | n         | Km          |                     |
| <b>900</b>            | 81AGSxx4  | 90     | 966    | 900                  | 80     | G1          | 0,43           | 1,3605    | 0,8886      | 3 - 6 članaka       |
| <b>1000</b>           | 81BGSxx4  | 90     | 1066   | 1000                 | 80     | G1          | 0,47           | 1,3630    | 0,9426      |                     |
| <b>1200</b>           | 81CGSxx4  | 90     | 1266   | 1200                 | 80     | G1          | 0,55           | 1,3610    | 1,0864      |                     |
| <b>1400</b>           | 81DGSxx4  | 90     | 1466   | 1400                 | 80     | G1          | 0,62           | 1,3600    | 1,2227      |                     |
| <b>1600</b>           | 81EGSxx4  | 90     | 1666   | 1600                 | 80     | G1          | 0,70           | 1,3843    | 1,2260      |                     |
| <b>1800</b>           | 81FGSxx4  | 90     | 1866   | 1800                 | 80     | G1          | 0,78           | 1,3570    | 1,4846      |                     |
| <b>2000</b>           | 81GGSxx4  | 90     | 2066   | 2000                 | 80     | G1          | 0,86           | 1,3905    | 1,4083      |                     |

| Model za boje SPECIAL | Šifra (*) | Dubina | Visina | Centralno rastojanje | Dužina | Povezivanje | Kapacitet vode | Exponent | Koeficijent | Standardna isporuka |
|-----------------------|-----------|--------|--------|----------------------|--------|-------------|----------------|----------|-------------|---------------------|
|                       |           | mm     | (B) mm | (A) mm               | mm     | inch        | l/s            | n        | Km          |                     |
| <b>900</b>            | 81AGSxx4  | 90     | 966    | 900                  | 80     | G1          | 0,43           | 1,3605   | 0,8886      | 3 - 6 članaka       |
| <b>1000</b>           | 81BGSxx4  | 90     | 1066   | 1000                 | 80     | G1          | 0,47           | 1,3630   | 0,9426      |                     |
| <b>1200</b>           | 81CGSxx4  | 90     | 1266   | 1200                 | 80     | G1          | 0,55           | 1,3610   | 1,0864      |                     |
| <b>1400</b>           | 81DGSxx4  | 90     | 1466   | 1400                 | 80     | G1          | 0,62           | 1,3600   | 1,2227      |                     |
| <b>1600</b>           | 81EGSxx4  | 90     | 1666   | 1600                 | 80     | G1          | 0,70           | 1,3843   | 1,2260      |                     |
| <b>1800</b>           | 81FGSxx4  | 90     | 1866   | 1800                 | 80     | G1          | 0,78           | 1,3570   | 1,4846      |                     |
| <b>2000</b>           | 81GGSxx4  | 90     | 2066   | 2000                 | 80     | G1          | 0,86           | 1,3905   | 1,4083      |                     |

**Maksimalni radni pritisak: 1600 kpa (16 bar)**

 Karakteristična jednačina modela  $\Phi = Km \Delta T^n$ 

Navedene vrednosti toplotne snage su u skladu sa evropskim standardom EN 442-1:2014 i sertifikovane od strane Cetiata - Notifikovano telo br. 1623.

(\*) Unesite kod boje umesto xx. Posle poslednje cifre (4) dodajte broj potrebnih elemenata.

 Na primer, da biste zatražili **Garda S/90(81AGSxx4) 900 srebrnu boju od 4 elementa**, kod bi bio **81AGS + 07 + 404**

| CLASSIC       |         |          |            |              |         | SPECIAL        |
|---------------|---------|----------|------------|--------------|---------|----------------|
| NEUTRAL WHITE | SILVER  | GRAPHITE | SLATE GREY | BLACK COFFEE | BRONZE  | HAMMERED BLACK |
|               |         |          |            |              |         |                |
| Cod. 06       | Cod. 07 | Cod. 3R  | Cod. 3B    | Cod. 3V      | Cod. 08 | Cod. 17        |

| Artikal | Opis  | Boja  | Kod  |
|---------|---|---|--|
|         | 1/2" čep i komplet za fiksiranje - BOJA: ZAVISNO OD IZBORA<br>2 desne redukcije 1" - 1/2";<br>2 leve redukcije 1" - 1/2";<br>4 pričvršne zaptivke za model Blitz;<br>4 pričvršne zaptivke za model Garda;<br>Ručni ventil za ispuštanje vazduha sa zaptivkom 1/2" ;<br>1 desni čep 1";<br>1 levi čep 1";<br>4 nosača za pričvršćivanje. | NEUTRAL WHITE<br>SILVER<br>BRONZE<br>HAMMERED BLACK<br>SLATE GREY<br>GRAPHITE<br>BLACK COFFEE | 55014906<br>55014907<br>55014908<br>55014917<br>5501493B<br>5501493R<br>5501493V |
|         | Gumeni čep (vodeni usmerivač)   | -   | 521011   |
|         | A 32/1 O-prsten zaptivka za niplove, čepove i adaptere  | -   | 530102   |
|         | A 33/1 Spojnica (Nipl) za dekorativne radijatore  | -   | 521012   |